

# METALWORKS™ Mesh

De orilla cuadrada y tegular  
textura lisa

*Diseños personalizados  
con productos estándar*

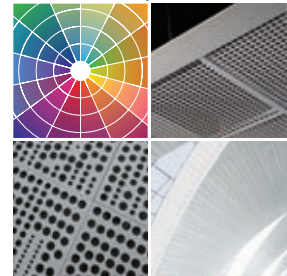


24/7  
**DEFEND™**  
Soluciones para espacios  
más saludables y seguros

Dibujos CAD/REVIT®  
armstrongceilings.com



más capacidades



▲ Plafones MetalWorks™ Mesh Trellis de 2' x 8' y plafones Scallops de 2' x 2'

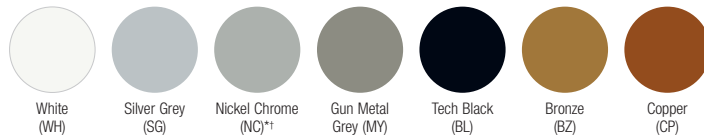
Los plafones MetalWorks™ Mesh brindan un aspecto industrial para espacios interiores, en una variedad de tamaños, modelos y acabados.

## ATRIBUTOS CLAVE DE SELECCIÓN

- nuevo** Plafones de orilla cuadrada de gran formato de 24" x 48", 24" x 72" y 24" x 96", ahora disponibles como artículos estándar en modelos selectos
- Treinta y dos patrones estándar en plafones de 24" x 24", modelos y colores personalizados también disponibles
- nuevo** CleanAssure™ familia de productos – incluye plafones y paneles desinfectables, sistemas de suspensión, y bordes
- Instalación simple: los plafones se tienden en el sistema de suspensión estándar de 15/16" rebordeado o con cantos acabados
- Borde diseñado en fábrica alrededor de los cantos del plafón para una instalación rápida y segura en el sistema de suspensión
- Los plafones de relleno acústicos Black proporcionan una alta absorción del sonido y ayudan a ocultar elementos en el pleno
- Para opciones personalizadas, comuníquese con ASQuote enviando un correo electrónico a [asquote@armstrongceilings.com](mailto:asquote@armstrongceilings.com)

## ACABADOS DE MALLA

Revestidos con pintura en polvo

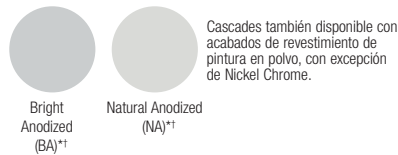


Debido a limitaciones de impresión, los tonos pueden variar con respecto al producto real.

\* Solo disponible en plafones de 24" x 24"

† No disponible como color que combina con el sistema de suspensión

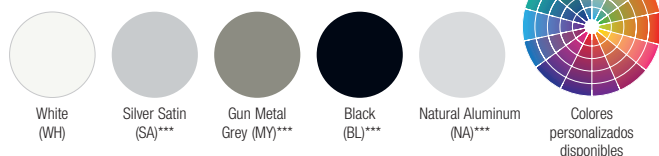
Anodizado para Cascades



Enchapado Antique Nickel



## COLORES COMBINADOS DEL SISTEMA DE SUSPENSIÓN



NOTA: Se pueden especificar accesorios y clips (como el clip BERC2) para que combinen con el color del sistema de suspensión.

\*\*\* No disponible como opción estándar.

Los modelos de malla dejan visible el sistema de suspensión. Cuando el acero con acabado laminado no sea el aspecto deseado, solicite el sistema de suspensión pintado en 360°.

# METALWORKS™ Mesh

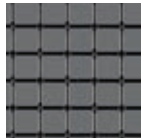
De orilla cuadrada y tegular  
textura lisa

**LEED® WELL™ LBC** HASTA 20% CONTENIDO RECICLADO

- gestión de energía
- gestión de agua y construcción
- materiales regionales construcción
- diseño flexible
- EPD
- reciclado/responsabilidad extendida del productor
- materiales de origen biológico
- contenido reciclado
- compra de materiales primas
- material ingrediente reportando
- materiales de bajas emisiones
- calidad de iluminación
- acústica

## ALAMBRE TEJIDO (se muestra una escala de 1:6)

### Tejido cuadrado – De orilla cuadrada



**1Cell**  
Artículo 6415AM  
Separación: 0.86" x 0.86"  
Diámetro del alambre: 0.11" % de área abierta: 76%



**2Cell**  
Artículo 6416AM  
Separación: 1.39" x 1.39"  
Diámetro del alambre: 0.135" % de área abierta: 82%



**Twin Round Narrow**  
Artículo 6129AM  
Separación: 0.25"/0.57"/0.25"/0.57"  
Diámetro del alambre: 0.80" % de área abierta: 61%



**Twin Flat Narrow**  
Artículo 6412AM  
Separación: 0.25"/0.75"/0.25"/0.75"  
Diámetro del alambre: 0.92" % de área abierta: 53%



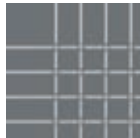
**Twin Flat Wide**  
Artículo 6410AM  
Separación: 0.75"/2.25"/0.75"/2.25"  
Diámetro del alambre: 0.375" x 0.60" % de área abierta: 56%



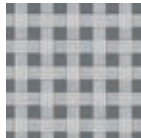
**Single Flat Narrow**  
Artículo 6411AM  
Separación: 0.25" x 0.25"  
Diámetro del alambre: 0.92" % de área abierta: 21%



**Single Flat Wide**  
Artículo 8199AM  
Dimensión del alambre: 0.375" x 0.60" % de área abierta: 51%



**Quad Round Narrow**  
Artículo 8198AM  
Diámetro del alambre: 0.135" % de área abierta: 77%



**Over-Under Square**  
Artículo 8200AM  
Dimensión del alambre: 0.250" x 0.063" % de área abierta: 34%

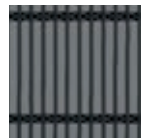
### Tejido lineal – De orilla cuadrada



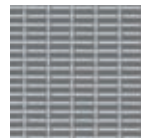
**Single Mini**  
Artículo 6413AM  
Separación: 0.32" x 0.32"  
Diámetro del alambre: 0.63" % de área abierta: 57%



**Single Narrow**  
Artículo 6414AM  
Separación: 0.105"  
Diámetro del alambre: 1.105" % de área abierta: 52%

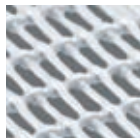


**Triple Narrow**  
Artículo 6128AM  
Separación: 3.15" x 3.15"  
Diámetro del alambre: 0.12" % de área abierta: 62%



**Fine Rectangular**  
Artículo 8203AM  
Dimensión del alambre: 0.80" % de área abierta: 47%

### Tejido lineal – Tegular



**Fine Rectangular**  
Artículo 8195AM  
Diámetro del alambre: 0.80" % de área abierta: 47%

### Tejido de diamante – De orilla cuadrada

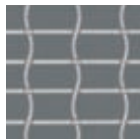


**1Diamond**  
Artículo 6417AM  
Separación: 0.86" x 0.86"  
Diámetro del alambre: 0.11" % de área abierta: 76%

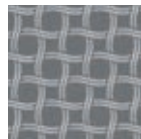


**2Diamond**  
Artículo 6418AM  
Separación: 1.33" x 1.33"  
Diámetro del alambre: 0.14" % de área abierta: 82%

### Tejido redondo – De orilla cuadrada

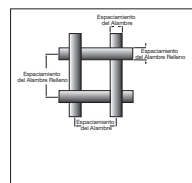


**Round Rectangular**  
Artículo 8201AM  
Diámetro del alambre: 0.105" % de área abierta: 75%



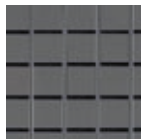
**Twin Circle**  
Artículo 8202AM  
Diámetro del alambre: 0.80" % de área abierta: 41%

### Clave de alambre



## ALAMBRE SOLDADO (Se muestra escala real de 1:6)

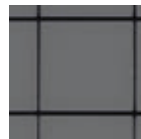
### Alambre soldado – De orilla cuadrada



**1Cell**  
Artículo 6131AM  
Separación: 1.0" x 1.0"  
Diámetro del alambre: 0.120"  
% de área abierta: 76%

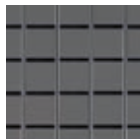


**2Cell**  
Artículo 6132AM  
Separación: 2.0" x 2.0"  
Diámetro del alambre: 0.120"  
% de área abierta: 88%



**3Cell**  
Artículo 6133AM  
Separación: 3.0" x 3.0"  
Diámetro del alambre: 0.120"  
% de área abierta: 92%

### Alambre soldado – Tegular



**1Cell**  
Artículo 8190AM  
Diámetro del alambre: 0.120"/0.312"  
Varilla de borde tegular  
% de área abierta: 78%



**2Cell**  
Artículo 8191AM  
Diámetro del alambre: 0.120"/0.312"  
Varilla de borde tegular  
% de área abierta: 88%



**Canaleta lineal**  
Artículo 8196AM  
Diámetro del alambre: 0.192"  
Dimensión del alambre: Canaleta de 0.044"  
% de área abierta: 50%



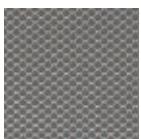
**Canaleta lineal con orificio central**  
Artículo 8197AM  
Diámetro del alambre: 0.192" Dimensión del alambre: Canaleta de 0.044"  
% de área abierta: 60%

## METAL EXPANDIDO (Se muestra escala real de 1:6)

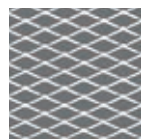
### Metal expandido – De orilla cuadrada



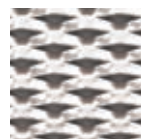
**Lattice**  
Artículo 6136AM  
Separación: 0.036"  
% de área abierta: 73%  
SWD 0.250"  
LWD 0.500"



**Scallops**  
Artículo 6137AM  
Separación: 0.048"  
% de área abierta: 61%  
SWD 0.295"  
LWD 0.394"



**Trellis**  
Artículo 6138AM  
Separación: 0.060"  
% de área abierta: 70%  
SWD 0.515"  
LWD 1.200"

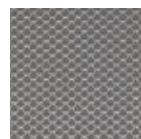


**Cascades**  
Artículo 6139AM  
Separación: 0.080"  
% de área abierta: 23%  
SWD 0.950"  
LWD 2.000"

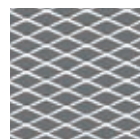
### Metal expandido – Tegular



**Lattice**  
Artículo 8192AM  
Diámetro del alambre: N/A  
% de área abierta: 73%

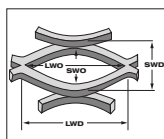


**Scallops**  
Artículo 8193AM  
Diámetro del alambre: N/A  
% de área abierta: 61%



**Trellis**  
Artículo 8194AM  
Diámetro del alambre: N/A  
% de área abierta: 70%

### Clave de metal expandido



**SWD:** Forma abreviada de diseño  
**LWD:** Forma extendida de diseño

Para información detallada sobre los patrones incluido el diámetro de los alambres de separación y el área abierta, consulte el folleto de MetalWorks™ Mesh.



# METALWORKS™ Mesh

De orilla cuadrada y tegular  
textura lisa

## SELECCIÓN VISUAL

	Número de artículo	Descripción	Dimensiones de abertura del interior del plafón Ancho x Largo x Alto (Pulgadas)
Alambre tejido TRAMA CUADRADA Orilla Cuadrada	6129AM	Twin Round Narrow	24 x 24 x 1/4"
	6410AM	Twin Flat Wide	24 x 24 x 1/4"
	6411AM	Single Flat Narrow	24 x 24 x 1/4"
	6412AM	Twin Flat Narrow	24 x 24 x 1/4"
	6415W24L24	1Cell	24 x 24 x 1/4"
	nuevo 6415W24L48	1Cell	24 x 48 x 1/4"
	nuevo 6415W24L72	1Cell	24 x 72 x 1/4"
	nuevo 6415W24L96	1Cell	24 x 96 x 1/4"
	66416W24L24	2Cell	24 x 24 x 1/4"
	6416W24L48	2Cell	24 x 48 x 1/4"
	nuevo 6416W24L72	2Cell	24 x 72 x 1/4"
	nuevo 6416W24L96	2Cell	24 x 96 x 1/4"
	nuevo 8199AM	Single Flat Wide	24 x 24 x 1/4"
	8198AM	Quad Round Narrow	24 x 24 x 1/4"
8200AM	Over-Under Square	24 x 24 x 1/4"	
Trama lineal Orilla Cuadrada	6413AM	Single Mini	24 x 24 x 1/4"
	6414AM	Single Narrow	24 x 24 x 1/4"
	6128AM	Triple Narrow	24 x 24 x 1/4"
	8203AM	Fine Rectangular	24 x 24 x 1/4"
Trama lineal Tegular cuadrado	8195AM	Fine Rectangular	24 x 24 x 1/4"
Trama de diamante Orilla cuadrada	6417AM	1Diamond	24 x 24 x 1/4"
	6418AM	2Diamond	24 x 24 x 1/4"
Trama redondao Orilla Cuadrada	8201AM	Round Rectangular	24 x 24 x 1/4"
	8202AM	Twin Circle	24 x 24 x 1/4"
METAL EXPANDIDO	6136W24L24	Lattice	24 x 24 x 1/4"
	nuevo 6136W24L48	Lattice	24 x 48 x 1/4"
	nuevo 6136W24L72	Lattice	24 x 72 x 1/4"
	nuevo 6136W24L96	Lattice	24 x 96 x 1/4"
	6137AM	Scallops	24 x 24 x 1/4"
	6138W24L24	Trellis	24 x 24 x 1/4"
	nuevo 6138W24L48	Trellis	24 x 48 x 1/4"
	nuevo 6138W24L72	Trellis	24 x 72 x 1/4"
	nuevo 6138W24L96	Trellis	24 x 96 x 1/4"
	6139AM	Cascades	24 x 24 x 1/4"
Tegular cuadrado	8192AM	Lattice	24 x 24 x 1/4"
	8193AM	Scallops	24 x 24 x 1/4"
	8194AM	Trellis	24 x 24 x 1/4"

## DESEMPEÑO

Los puntos representan un alto nivel de desempeño.

% de área abierta	Resistencia al fuego	CleanAssure™ plafones desinfectables		
		Con niebla	Con atomizador	Con paño
61%	Clase A	•	•	•
56%	Clase A	•	•	•
21%	Clase A	•	•	•
53%	Clase A	•	•	•
76%	Clase A	•	•	•
76%	Clase A	•	•	•
76%	Clase A	•	•	•
76%	Clase A	•	•	•
82%	Clase A	•	•	•
82%	Clase A	•	•	•
82%	Clase A	•	•	•
51%	Clase A	•	•	•
77%	Clase A	•	•	•
34%	Clase A	•	•	•
57%	Clase A	•	•	•
52%	Clase A	•	•	•
62%	Clase A	•	•	•
47%	Clase A	•	•	•
47%	Clase A	•	•	•
76%	Clase A	•	•	•
82%	Clase A	•	•	•
75%	Clase A	•	•	•
41%	Clase A	•	•	•
73%	Clase A	•	•	•
73%	Clase A	•	•	•
73%	Clase A	•	•	•
61%	Clase A	•	•	•
70%	Clase A	•	•	•
70%	Clase A	•	•	•
70%	Clase A	•	•	•
70%	Clase A	•	•	•
23%	Clase A	•	•	•
73%	Clase A	•	•	•
61%	Clase A	•	•	•
70%	Clase A	•	•	•

## INFORMACIÓN ACÚSTICA

Los modelos con áreas abiertas similares lograrán resultados acústicos similares.

% de área abierta	Número de artículo del panel de relleno	Dimensiones	NRC
21% de área abierta	5823	24 x 24"	0.75
	1713BL	24 x 24"	0.70
	2820BK	24 x 24"	0.85
	2821BK	24 x 48"	0.85
53% de área abierta	2864BK	24 x 72"	0.85
	5823	24 x 24"	0.75
	1713BL	24 x 24"	0.70
	2820BK	24 x 24"	0.85
76% de área abierta	2821BK	24 x 48"	0.85
	2864BK	24 x 72"	0.85
	5823	24 x 24"	0.75
	1713BL	24 x 24"	0.70
2820BK	2820BK	24 x 24"	0.85
	2821BK	24 x 48"	0.85
	2864BK	24 x 72"	0.85
	2864BK	24 x 72"	0.85

## INSTALACIÓN DEL PLAFÓN ACÚSTICO



Plafón MetalWorks™ Mesh con plafón de relleno Calla® 2820BK para un alto desempeño de NRC

◆ Al especificar o realizar un pedido, incluya el sufijo de color adecuado de dos (2) letras con el número de artículo (por ej., 6129AM S.G).





# METALWORKS™ Mesh

De orilla cuadrada y tegular  
textura lisa

**LEED® WELL™ LBC** HASTA **20% CONTENIDO RECICLADO**

- gestión de energía
- gestión de agua y construcción
- materiales regionales
- construcción
- diseño flexible
- EPD
- responsabilidad extendida del productor
- materiales de origen biológico
- contenido reciclado
- compra de materiales primas
- materiales ingruientes reportando
- materiales de bajas emisiones
- calidad de iluminación
- acústica

## SELECCIÓN VISUAL

	Número de artículo	Descripción	Dimensiones de abertura del interior del plafón Ancho x Alto (Pulgadas)
<b>ALAMBRE SOLDADO</b> Orilla cuadrada 	6131W24L24	1Cell	24 x 24 x 1/4"
	6131W24L48	1Cell	24 x 48 x 1/4"
	6131W24L72	1Cell	24 x 72 x 1/4"
	6131W24L96	1Cell	24 x 96 x 1/4"
	6132W24L24	2Cell	24 x 24 x 1/4"
	6132W24L48	2Cell	24 x 48 x 1/4"
	6132W24L72	2Cell	24 x 72 x 1/4"
	6132W24L96	2Cell	24 x 96 x 1/4"
<b>Tegular cuadrado</b> 	6133AM	3Cell	24 x 24 x 1/4"
	8190AM	1Cell	24 x 24 x 1/4"
	8191AM	2Cell	24 x 24 x 1/4"
	8196AM	Linear Channeled	24 x 24 x 1/4"
	8197AM	Linear Channeled – Orificio central	24 x 24 x 1/4"

◆ Al especificar o realizar un pedido, incluya el sufijo de color adecuado de dos (2) letras con el número de artículo (por ej., 6129AM S G).  
SWD = Forma corta de diseño LWD = Forma larga de diseño  
NOTA: Para obtener información sobre el plafón de relleno acústico, consulte [armstrongceilings.com/mwaccessories](http://armstrongceilings.com/mwaccessories).

## DESEMPEÑO

Los puntos representan un alto nivel de desempeño.

% de área abierta	Resistencia al fuego	Con niebla	Con atomizador	Con paño
78%	Clase A	•	•	•
78%	Clase A	•	•	•
78%	Clase A	•	•	•
78%	Clase A	•	•	•
88%	Clase A	•	•	•
88%	Clase A	•	•	•
88%	Clase A	•	•	•
88%	Clase A	•	•	•
92%	Clase A	•	•	•
78%	Clase A	•	•	•
88%	Clase A	•	•	•
50%	Clase A	•	•	•
60%	Clase A	•	•	•

## INFORMACIÓN ACÚSTICA

Los modelos con áreas abiertas similares lograrán resultados acústicos similares.

% de área abierta	Número de artículo del panel de relleno	Dimensiones	NRC
<b>21% de área abierta</b> Single Flat Narrow	5823	24 x 24"	0.75
	1713BL	24 x 24"	0.70
	2820BK	24 x 24"	0.85
	2821BK	24 x 48"	0.85
	2864BK	24 x 72"	0.85
<b>53% de área abierta</b> Twin Flat Narrow	5823	24 x 24"	0.75
	1713BL	24 x 24"	0.70
	2820BK	24 x 24"	0.85
	2821BK	24 x 48"	0.85
	2864BK	24 x 72"	0.85
<b>76% de área abierta</b> 1 Cell	5823	24 x 24"	0.75
	1713BL	24 x 24"	0.70
	2820BK	24 x 24"	0.85
	2821BK	24 x 48"	0.85
	2864BK	24 x 72"	0.85

## SISTEMAS DE SUSPENSIÓN



## BARRA ESTABILIZADORA Y CLIPS DE RETENCIÓN

Necesarios para todos los plafones de más de 60" de largo

Nº. de artículo	Descripción	Piezas/caja
7425	Barra estabilizadora	100
CHDC	Clips de retención transparentes	1000
FHDC	Clips de retención Black	1000

## PROPIEDADES FÍSICAS

**Material**  
Todos los artículos, con excepción de los plafones Cascades, son de acero enrollado en frío. Los plafones Cascades son de aluminio.

**Acabado de la superficie**  
Todos los plafones están disponibles en una variedad de acabados lisos, con revestimiento de pintura en polvo aplicado en fábrica, estándar y personalizados. La mayoría de los plafones también pueden enchaparse para el acabado Antique Nickel, que tendrá una capa variable para un acabado visual envejecido auténtico. Los acabados anodizados (BA, NA) están disponibles solo en plafones Cascades.

**Resistencia al fuego**  
Clase A: ASTM E84 y CAN/ULC S102. Índice de propagación de llama de 25 o menos. Índice de generación de humo de 50 o menos.

Todos los plafones MetalWorks™ Mesh son no combustibles. Igual que otras características arquitectónicas localizadas en el plafón, los plafones Mesh pueden obstruir o desviar el patrón planificado de distribución de agua de los rociadores contra incendios, o posiblemente retardar o acelerar la activación de los rociadores o de los sistemas de detección de incendio al canalizar el calor de un incendio ya sea acercándolo o alejándolo del dispositivo.

Para plafones que no cumplen con los criterios para suspensión abierta, se debe colocar un plafón de fibra mineral de 24" x 24" en la parte posterior del plafón Mesh al instalar el plafón, con el rociador instalado por debajo de los dos plafones.

Se recomienda que los diseñadores e instaladores consulten a un especialista en protección contra incendios, la norma 13 de la Asociación Nacional de Protección contra Incendios (NFPA) y los códigos locales con el fin de obtener asesoría para trabajar en lugares donde haya sistemas automáticos de detección y combate de incendios.

**Consideraciones acústicas**  
Se realizó la prueba de NRC con plafones de relleno White. Los plafones pintados pueden experimentar una leve reducción en NRC debido a los procesos de pintura de colores.

**Consideraciones de diseño**  
Se espera una desviación mínima a medida que los plafones aumentan de tamaño. Es posible ver una desviación de hasta 1/2" en los modelos soldados y tejidos. Los plafones en modelos expandidos pueden mostrar una desviación adicional, lo que resulta en un aspecto industrial mejorado.

Para más elementos abiertos MetalWorks™ Mesh donde el sistema de suspensión puede ser visible por los plafones, considere usar un 360° Painted Grid combinado con el color del plafón.

El artículo 8196 no debe cortarse en el sitio de trabajo. Use el Artículo 8197, con un orificio central de 5", para rociadores, iluminación y otros componentes mecánicos. Adicionalmente, se debe tener cuidado al cortar metales. Consulte las instrucciones de instalación para obtener orientación específica sobre cada tipo de plafón de red.

**Consideraciones de instalación**  
Para plafones de más de 60" de largo, se requieren barras estabilizadoras y clips de retención. Si desea ayuda para realizar un diseño personalizado, envíe un correo electrónico a [ASQuote@armstrongceilings.com](mailto:ASQuote@armstrongceilings.com).

Los bordes de los plafones MetalWorks™ Mesh se caracterizan por su detalle único. Tenga precaución y use protección apropiada en las manos y ojos al instalar o cortar estos plafones de metal. Consulte las instrucciones de instalación BPLA-297075 en [armstrongceilings.com/metalworks](http://armstrongceilings.com/metalworks) para obtener información y recomendaciones para el corte.

**Limpieza y desinfección**  
Las opciones de limpieza y desinfección aprobadas por los Centros de Control y Prevención de Enfermedades (Centers for Disease Control and Prevention, CDC) están disponibles en [armstrongceilings.com/cleaning](http://armstrongceilings.com/cleaning)

**Garantía**  
Para consultar los detalles, visite [armstrongceilings.com/warranty](http://armstrongceilings.com/warranty)

**Peso/Plafón (Embalaje a granel)**

6411 – 8.2 lb/pieza	6136W24L24 – 2.6 lb/pieza
6413 – 5.1 lb/pieza	6136W24L48 – 5.2 lb/pieza
6414 – 6.9 lb/pieza	6136W24L72 – 7.7 lb/pieza
6415W24L24 – 3.85 lb/pieza	6136W24L96 – 5.2 lb/pieza
6415W24L48 – 7.7 lb/pieza	6138W24L24 – 1.55 lb/pieza
6415W24L72 – 11.4 lb/pieza	6138W24L48 – 3.1 lb/pieza
6415W24L96 – 15.1 lb/pieza	6138W24L72 – 4.5 lb/pieza
6416W24L24 – 1.95 lb/pieza	6138W24L96 – 10 lb/pieza
6416W24L48 – 3.9 lb/pieza	6412AM – 4.8 lb/pieza
6416W24L72 – 10.7 lb/pieza	6137AM – 2.8 lb/pieza
6416W24L96 – 14.1 lb/pieza	6139AM – 2.1 lb/pieza
6417 – 3.3 lb/pieza	8190AM – 4.4 lb/pieza
6418 – 3.2 lb/pieza	8191AM – 3.2 lb/pieza
6128AM – 4.2 lb/pieza	8192AM – 1.9 lb/pieza
6129AM – 6 lb/pieza	8193AM – 2.3 lb/pieza
6131W24L24 – 3.55 lb/pieza	8194AM – 3.0 lb/pieza
6131W24L48 – 7.1 lb/pieza	8196AM – 7.9 lb/pieza
6131W24L72 – 10.9 lb/pieza	8197AM – 7.3 lb/pieza
6131W24L96 – 14.6 lb/pieza	8198AM – 4.8 lb/pieza
6132W24L24 – 1.95 lb/pieza	8199AM – 6.5 lb/pieza
6132W24L48 – 3.9 lb/pieza	8200AM – 8.1 lb/pieza
6132W24L72 – 5.8 lb/pieza	8195AM – 7.4 lb/pieza
6132W24L96 – 7.7 lb/pieza	8203AM – 7.0 lb/pieza
6133AM – 1.6 lb/pieza	8201AM – 4.5 lb/pieza
6410AM – 4.8 lb/pieza	8202AM – 7.7 lb/pieza

**Cantidad mínima de pedido**  
Plafones de 24" x 24" – 100 SF  
todos los demás tamaños – 500 SF